

Aufbauanleitung

Kinder-Baby-Wippe 8070

Bunte Schaukel-Wippe 8072

Schiffschaukel | Kinder-Sitzbank 8075



Lieferumfang

Kinder-Baby-Wippe 8070

2 gebogene Seitenteile mit Griffen
9 farbige Wippen-Innenteile
12 Schrauben 4 x 40mm

Bunte Schaukel-Wippe 8072

2 gebogene Seitenteile mit Griffen
9 farbige Wippen-Innenteile
12 Schrauben 4 x 40mm

Schiffschaukel / Kindersitz-Bank 8075

2 gebogene Seitenteile mit Griffen
4 Sitzflächenteile
2 Rückenlehnteile
1 Fuß-/Tischteil
16 Schrauben 4 x 40mm
32 Holzdübel 3 x 30mm

Sachgemäße Anwendung

Dieses Spielzeug ist für den privaten Gebrauch bestimmt. Der Hersteller übernimmt keine Haftung für Schäden, die durch unsachgemäßen Gebrauch entstehen.

Allgemeine Sicherheitshinweise

Lesen Sie vor der Inbetriebnahme des Spielgerätes die Bedienungs- und Aufbauanleitung sehr sorgfältig durch und bewahren Sie diese gut auf. Falls sie das Spielgerät an Dritte weitergeben, geben Sie auch die Bedienungsanleitung mit.

- Benutzen Sie das Spielgerät ausschließlich für den privaten und den dafür vorgesehenen Zweck.
- Kontrollieren Sie vor dem Aufbau die Lieferung auf Vollständigkeit und Schäden.
- Sollte die Lieferung unvollständig sein oder Schäden aufweisen, verwenden Sie den Artikel nicht. Benachrichtigen Sie uns umgehend.
- ACHTUNG! Dieses Produkt muss von Erwachsenen aufgebaut werden.
- Achten Sie darauf, alle Teile fest miteinander zu verschrauben.
- Das Spielzeug darf ausschließlich unter unmittelbaren Aufsicht von Erwachsenen bespielt werden.
- Das Spielzeug ist für Kinder unter 3 Jahren nicht geeignet. Es besteht Erstickungsgefahr, aufgrund verschluckbarer Kleinteile.
- Wir weisen darauf hin, dass die Aufbauanleitung aufmerksam und vollständig durchgelesen und für etwaige Gewährleistungsansprüche aufbewahrt werden muss.
- Sorgen Sie für einen sicheren Stand des Spielgerätes, auf einem ebenen und festen Untergrund.
- Nutzen Sie die Verpackung als Aufbauunterlage, um das Holz vor Kratzern zu schützen. Bitte benutzen Sie geeignetes Werkzeug für den Aufbau, z.B. Akkuschrauber und Hammer.
- Durch die ständige Bewegung der Kinder-Babywippe 8070, der bunten Schaukelwippe 8072 und der Schiffschaukel / Kindersitzbank 8075 stehen die Schrauben unter einer ständigen Belastung. Kontrollieren Sie in regelmäßigem Abstand die Schrauben auf festen Sitz und ziehen diese bei Bedarf nach.

Empfehlung

Um den Charakter des Spielgerätes zu erhalten, ist es notwendig, geölte Produkte in regelmäßigen Abständen nachzuölen.

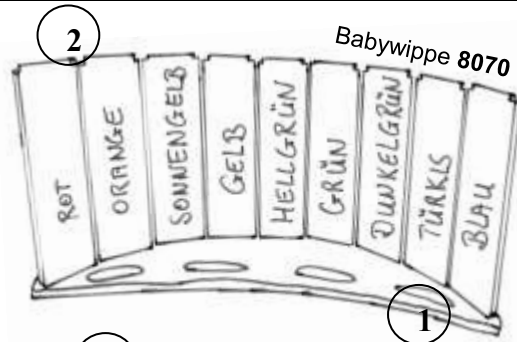
Abmessung:

8070 - Kinder-Baby-Wippe ca. B/H/T 87 x 32 x 39 cm
8072 - Bunte Schaukel-Wippe ca. B/H/T 76 x 40 x 39 cm
8075 - Schiffschaukel / Kindersitzbank, ca. B/H/T 36,5 x 41 x 105 cm

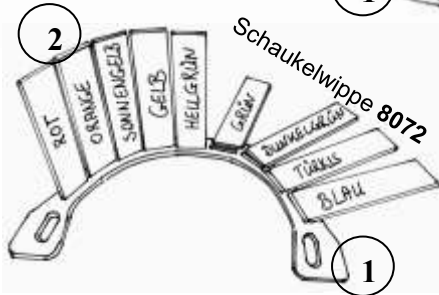


Aufbauanleitung Babywippe 8070 / Schaukelwippe 8072

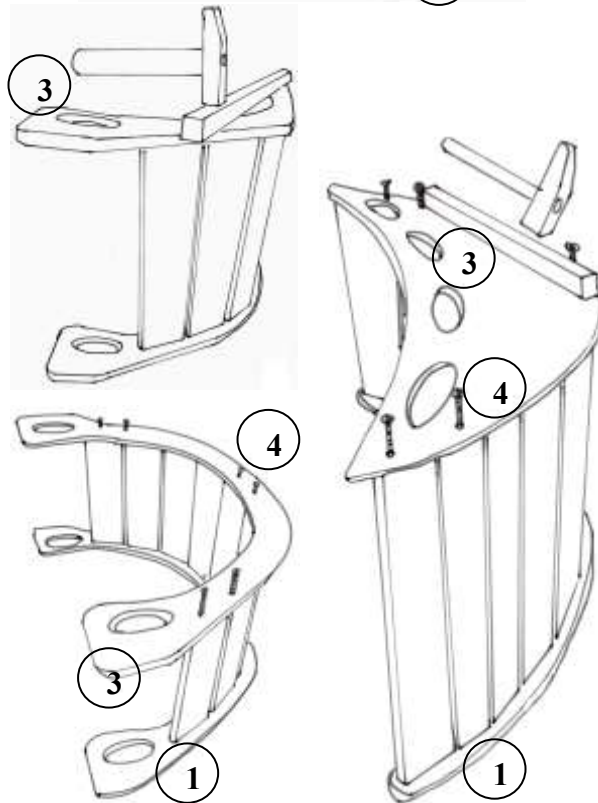
1. Breiten Sie alle Teile vor sich auf dem Boden aus. Nehmen Sie ein Seitenteil (1) und stecken die neun Querverstreben (2) in die dafür vorgesehenen Vertiefungen. Um einen Regenbogeneffekt zu erzielen, Reihenfolge der Farbelemente beachten.



2. Richten Sie alle Querstreben (2) gerade aus und stecken Sie das zweite Seitenteil (3) oben auf. Schlagen Sie mit einem Hammer und zur Schonung des Holzes mit einem Holzklötzchen, das zweite Seitenteil fest. Alle Querstreben sitzen nun fest in den Seitenteilen.

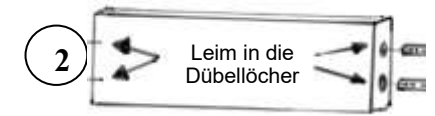
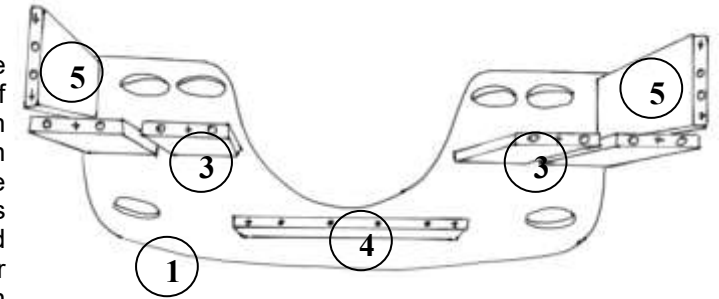


3. Stecken Sie die mitgelieferten Schrauben 4 x 40mm (4) in die vorgebohrten Löcher des Seitenteils (3) und ziehen diese fest an. Anschließend drehen Sie die Baby- bzw. Schaukelwippe vorsichtig um und verschrauben das andere, zweite Seitenteil (1).

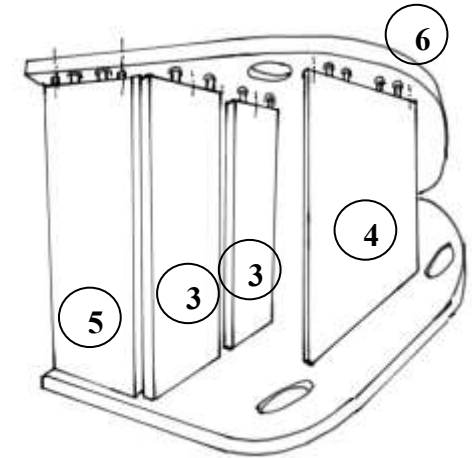


Aufbauanleitung Schiffschaukel | Kindersitzbank 8075

1. Legen Sie das erste Seitenteil (1) auf den Boden. Geben Sie jeweils einen Tropfen Leim in die Dübellöcher (2) des Seitenteils (1) und der Einsteckbretter (3-4-5). Schlagen Sie mit Hilfe eines Hammers zuerst die Dübel in die Sitzflächenteile (3), die Fuß-/Tischlehnenteile (5) und stecken diese anschließend in das Seitenteil. Richten Sie die Bretter rechtwinklig aus.



2. Legen Sie das zweite Seitenteil (6) locker auf. Danach schlagen Sie mit einem Hammer, und zur Schonung des Holzes mit einem Holzklötzchen, das zweite Seitenteil fest. Alle einzelnen Holzteile sitzen nun fest zwischen den beiden Seitenteilen.



3. Nun stecken Sie die mitgelieferten Schrauben 4 x 40mm (7) in die dafür vorgesehenen Bohrlöcher des oberen Seitenteils (6) und verschrauben diese fest. Danach drehen Sie die Schiffschaukel vorsichtig um, und verschrauben das andere Seitenteil (1).

